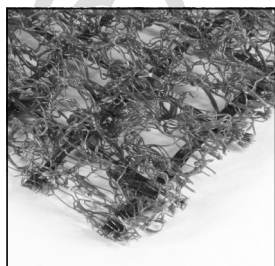


**MACMAT® R1 200**  
**GEOSTUOIA CON RINFORZO POLIMERICO**

MacMat® R è una geostuoia rinforzata costituita da una matrice polimerica tridimensionale a forma biconica estrusa su una geogriglia tessuta in filamenti di poliestere ad alta tenacità protetti mediante un rivestimento polimerico.

MacMat® R			R1 200
<b>Proprietà della geostuoia</b>			
Polimero			Polipropilene
Massa areica <sup>(1)</sup>	EN ISO 9864	g/m <sup>2</sup>	400 (±30)
Punto di fusione <sup>(2)</sup>	ISO 306	°C	150
Densità <sup>(2)</sup>	ISO 1183	kg/m <sup>3</sup>	900
Resistenza ai raggi UV			Stabilizzato
<b>Proprietà del rinforzo</b>			
Tipo			Geogriglia tessuta in filamenti di poliestere ad alta tenacità protetti mediante un rivestimento polimerico
Resistenza a trazione longitudinale T <sub>ch</sub> <sup>(3,4,5)</sup>	EN ISO 10319	kN/m	200
Allungamento longitudinale alla T <sub>ch</sub> <sup>(6)</sup>	EN ISO 10319	%	15.0 (±5.0)
Apertura longitudinale della maglia <sup>(1)</sup>		mm	35 (±15)
Apertura trasversale della maglia <sup>(1)</sup>		mm	30 (±10)
<b>Proprietà fisiche del geocomposito</b>			
Massa areica <sup>(1)</sup>	EN ISO 9864	g/m <sup>2</sup>	1000 (±100)
Indice dei vuoti <sup>(1)</sup>		%	> 90
Spessore a 2 kPa <sup>(7)</sup>	EN ISO 9863-1	mm	15 (±2)
Larghezza rotolo <sup>(8)</sup>		m	4.35
Lunghezza rotolo <sup>(8)</sup>		m	40
<b>Proprietà di controllo dell'erosione del geocomposito</b>			
Penetrazione della luce (passante)	ASTM D6567	%	20 - 30
Copertura del suolo		%	70 - 80
Fattore C (cover management factor) <sup>(9)</sup> : - intensità di pioggia i = 50 mm/h - intensità di pioggia i = 100 mm/h - intensità di pioggia i = 150 mm/h	ASTM D6459		≤ 0.0031 ≤ 0.008 ≤ 0.012
<b>Proprietà ambientali e di sostenibilità</b>			
Contenuto di SVHC <sup>(10)</sup>	ISO 14025 EN 15804	%	≤ 0.1
Potenziale di riscaldamento globale (GWP <sub>100anni</sub> ) <sup>(10)</sup>		kg CO <sub>2</sub> -Eq.	≤ 3.28E+00
Potenziale di Eutrofizzazione (EP) <sup>(10)</sup>		kg Fosfato-Eq.	≤ 6.49E-04
Potenziale di Acidificazione (AP) <sup>(10)</sup>		kg SO <sub>2</sub> -Eq.	≤ 5.40E-03



- (1) Valori nominali, è ammessa una tolleranza standard del 10% dove non ne è indicata una specifica;
- (2) Valori informativi forniti al meglio delle nostre conoscenze;
- (3) Le prestazioni meccaniche riportate sono quelle del rinforzo del geocomposito prima dell'accoppiamento, che non dovrebbe alterare tali proprietà di base. Particolare attenzione dovrà essere fatta durante i test per verificare che il geocomposito sia perfettamente ammorsato per evitare fenomeni di danneggiamento o scorrimento dello stesso ed adeguatamente pre-tensionato per "recuperare" eventuali deformazioni geometriche del rinforzo che potrebbero essere avvenute durante il processo di accoppiamento.
- (4) Prove a breve termine secondo EN ISO 10319:2015. I valori forniti corrispondono al valore medio minimo al limite di confidenza del 95% per stabilire la resistenza a trazione a breve termine caratteristica (T<sub>ch</sub>) secondo EN 13251:2016 e calcolati come il valore medio della resistenza ultima sottratta la tolleranza;
- (5) A richiesta sono disponibili resistenze meccaniche intermedie del geocomposito. Tutte le altre caratteristiche di questi geocompositi intermedi sono le stesse riportate in questa scheda tecnica, ad eccezione del peso in quanto tale valore è dipendente dal peso del rinforzo in geogriglia;
- (6) Valore tipico;
- (7) Il valore riportato è quello tipico, tuttavia lo spessore del geocomposito può variare da 8 a 22 mm circa a seconda delle specifiche esigenze del progetto;
- (8) Dimensioni standard; altre dimensioni sono disponibili su richiesta. È ammessa una tolleranza standard del 2% con riferimento al valore dichiarato;
- (9) Valori certificati da un CPESC (specialista professionale certificato per l'erosione del suolo e il controllo dei sedimenti) basato su rapporti di prova su larga scala 732 e 734 eseguiti secondo ASTM D4659 - Standard Test Method for Determination of Erosion Control Blanket (ECB) Performance in Protecting Hillslopes from Rainfall-Induced Erosion;
- (10) Valori riportati nel certificato EPD S-P-01469 rilasciato conformemente a ISO 14125 e EN 15804+A1 a Maccaferri con riferimento alla famiglia di prodotti MacMat con validità fino al dicembre 2023.

Il produttore, per il proprio processo di ottimizzazione e miglioramento delle caratteristiche tecniche dei prodotti, si riserva la facoltà di modificare gli standard e le caratteristiche dei prodotti senza alcun preavviso. Tutte le informazioni fornite sono date in buona fede sulla base della nostra esperienza; in ogni modo nessuna responsabilità per un errato utilizzo progettuale delle stesse potrà essere imputata al produttore o ai suoi distributori.

**Officine Maccaferri Italia S.r.l.**  
Via JF Kennedy 10, 40069 Zola Predosa (BO) - Italy  
T: (+39) 051 643 6000 F: (+39) 051 643 6201  
E: info@it.maccaferri.com [www.maccaferri.com/it](http://www.maccaferri.com/it)

Azienda con Sistema Qualità Certificato  
da Bureau Veritas con accreditamento Accredia e Ukas.