

MAC.RO™ SYSTEM - T-FAST
ANCORAGGIO IN DOPPIA FUNE SPIROIDALE

Gli ancoraggi in doppia fune spiroidale **T-FAST** sono elementi strutturali che, opportunamente collegati al terreno, sono in grado di sostenere elevate forze di trazione. Tali ancoraggi sono generalmente impiegati quando la direzione della forza di trazione è variabile o inclinata rispetto all'asse dell'ancoraggio; per tale motivo, sono comunemente utilizzati come ancoraggi sommitali di rivestimenti con rete metallica in aderenza e come fondazioni per barriere paramassi, per barriere per colate detritiche e per strutture fermaneve.

Gli ancoraggi T-FAST sono testati secondo l'EAD 331852-00-0102: per definire il carico minimo di rottura degli ancoraggi, devono essere testati almeno n. 3 campioni per ciascun diametro di fune. Ogni prova è realizzata collegando entrambe le estremità dell'ancoraggio alla macchina di trazione, e termina alla rottura del campione stesso.

La protezione alla corrosione ed il rinforzo garantiscono all'ancoraggio T-FAST prestazioni elevate di resistenza alla trazione e alle condizioni ambientali più estreme (neve, ghiaccio, ambienti aggressivi).



Fig. 1: Test di trazione dell'ancoraggio T-FAST

Diam. [mm]	Costruzione della fune	Carico minimo di rottura a trazione dell'ancoraggio
12	1x19	255 kN
14		320 kN
16		420 kN
18	1x37	465 kN
20		560 kN
22		660 kN

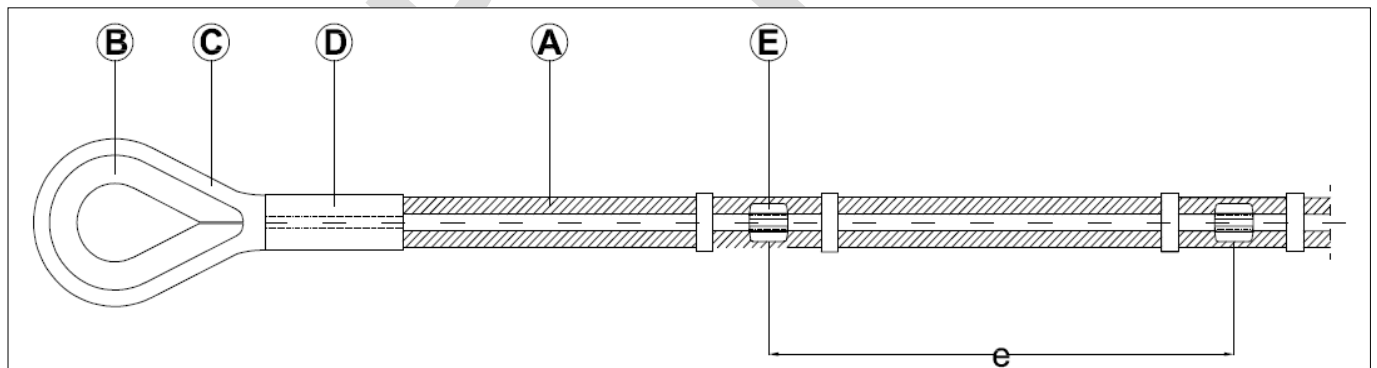
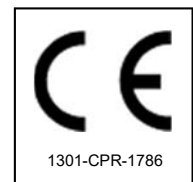


Fig. 2: Disegno tipo di ancoraggio T-FAST

Elemento	Descrizione	Normative di riferimento
A	Fune spiroidale	Classe di resistenza della fune ≥ 1570 MPa (EN 12385-10) Zincatura Classe A (EN 10244-2)
B	Redancia	Zincatura a caldo
C	Tubo di protezione	Acciaio INOX AISI304 (EN 10080-3) [o zincatura a caldo opzionale (EN10240)]
D	Collare ovale	Acciaio INOX AISI304 (EN 10080-3) [o zincatura a caldo opzionale (EN10240)]
E	Distanziatore (opzionale) e=1000 mm	Polietilene PE o in acciaio zincato



ETA n. 21/0271

Maccaferri si riserva la facoltà di modificare gli standard e le caratteristiche dei prodotti senza alcun preavviso. In ogni modo nessuna responsabilità per un errato utilizzo progettuale delle stesse dovrà essere imputata al produttore o ai suoi distributori.

Officine Maccaferri Italia S.r.l.
 Via JF Kennedy 10, 40069 Zola Predosa (BO) - Italy
 T: (+39) 051 643 6000 F: (+39) 051 643 6201
 E: info@it.maccaferri.com www.maccaferri.com/it

Azienda con Sistema Qualità Certificato
 da Bureau Veritas con accreditamento Accredia e UKAS