

**MAC.RO™ SYSTEM - C-FAST**  
**ANCORAGGIO IN DOPPIA FUNE SPIROIDALE RINFORZATO**

Gli ancoraggi in doppia fune spiroidale **C-FAST** sono elementi strutturali che, opportunamente collegati al terreno, sono in grado di sostenere elevate forze di trazione. Tali ancoraggi sono generalmente impiegati quando la direzione della forza di trazione è variabile o inclinata rispetto all'asse dell'ancoraggio; per tale motivo, sono comunemente utilizzati come ancoraggi sommitali di rivestimenti con rete metallica in aderenza e come fondazioni per barriere paramassi, per barriere per colate detritiche e per strutture fermaneve.

Gli ancoraggi C-FAST sono testati secondo l'EAD 331852-00-0102: per definire il carico minimo di rottura degli ancoraggi, devono essere testati almeno n. 3 campioni per ciascun diametro di fune. Ogni prova è realizzata collegando entrambe le estremità dell'ancoraggio alla macchina di trazione, e termina alla rottura del campione stesso.

La protezione alla corrosione ed il rinforzo garantiscono all'ancoraggio C-FAST prestazioni elevate di resistenza alla trazione e alle condizioni ambientali più estreme (neve, ghiaccio, ambienti aggressivi).



Fig. 1: Test di trazione dell'ancoraggio C-FAST

Diam. [mm]	Costruzione della fune	Carico minimo di rottura a trazione dell'ancoraggio
14	1x19	350 kN
16		460 kN
18	1x37	560 kN
20		700 kN
22		745 kN
24		845 kN

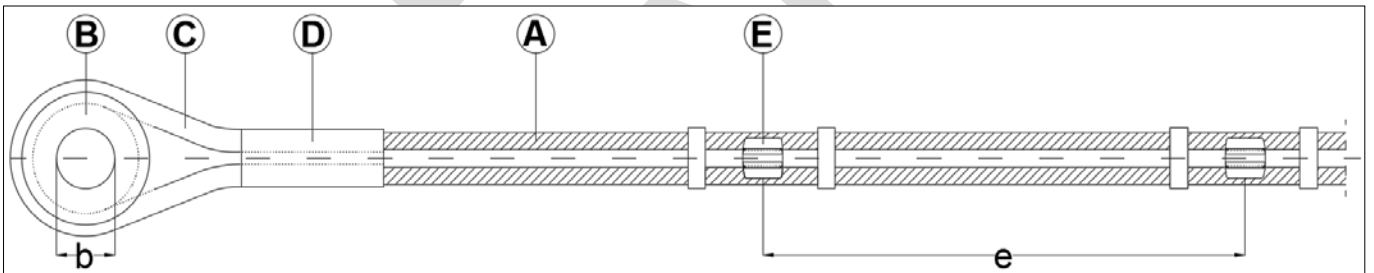
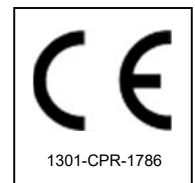


Fig. 2: Disegno tipo di ancoraggio C-FAST

Elemento	Descrizione	Normative di riferimento
A	Fune spiroidale	Classe di resistenza della fune $\geq 1570$ MPa (EN 12385-10) Zincatura Classe A (EN 10244-2)
B	Rinforzo circolare di testa b= 80 – 82 mm	Zincatura a caldo (EN 1461)
C	Tubo di protezione	Acciaio INOX AISI304 (EN 10080-3) [o zincatura a caldo opzionale (EN10240)]
D	Collare ovale	Acciaio INOX AISI304 (EN 10080-3) [o zincatura a caldo opzionale (EN10240)]
E	Distanziatore (opzionale) e=1000 mm	Polietilene PE o in acciaio zincato



ETA n. 21/0271

Maccaferri si riserva la facoltà di modificare gli standard e le caratteristiche dei prodotti senza alcun preavviso. In ogni modo nessuna responsabilità per un errato utilizzo progettuale delle stesse dovrà essere imputata al produttore o ai suoi distributori.

**Officine Maccaferri Italia S.r.l.**

Via JF Kennedy 10, 40069 Zola Predosa (BO) - Italy  
 T: (+39) 051 643 6000 F: (+39) 051 643 6201  
 E: info@it.maccaferri.com [www.maccaferri.com/it](http://www.maccaferri.com/it)

Azienda con Sistema Qualità Certificato  
 da Bureau Veritas con accreditamento Accredia e UKAS